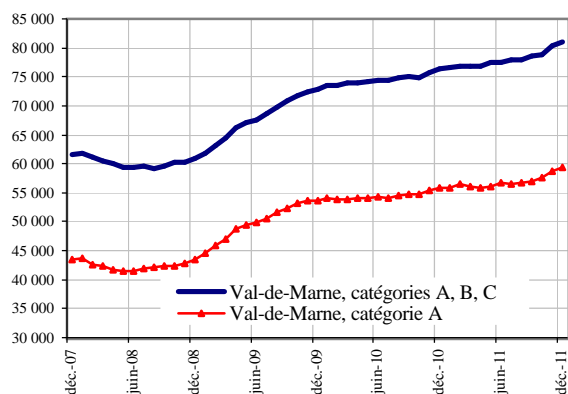


DEMANDEURS D'EMPLOI INSCRITS ET OFFRES COLLECTÉES PAR PÔLE EMPLOI DANS LE VAL-DE-MARNE EN DÉCEMBRE 2011

Demandeurs d'emploi inscrits en fin de mois à Pôle emploi

Catégories A et A, B, C (cvs)



Fin décembre 2011, dans le Val-de-Marne, 59 440 personnes sont inscrites à Pôle emploi en catégorie A. Ce nombre augmente de +1,4 % par rapport à fin novembre 2011 (+800). Sur un an, il est en hausse de +6,5 %.

En Ile-de-France, le nombre de demandeurs d'emploi inscrits en catégorie A augmente de +1,3 % par rapport à fin novembre 2011 (+4,5 % en un an).

Fin décembre 2011, dans le Val-de-Marne, 81 080 personnes sont inscrites à Pôle emploi en catégorie A, B, C. Ce nombre augmente de +1 % par rapport à fin novembre 2011 (+820). Sur un an, il est en hausse de +6,3 %.

En Ile-de-France, le nombre de demandeurs d'emploi inscrits en catégorie A, B, C augmente de +0,8 % par rapport à novembre 2011 (+4,5 % en un an).

Demandeurs d'emploi inscrits en fin de mois à Pôle emploi (catégorie A)

Données CVS	Décembre 2010	Novembre 2011	Décembre 2011	Variation sur un mois	Variation sur un an
Hommes	29 420	30 350	30 850	1,6	4,9
Femmes	26 410	28 290	28 590	1,1	8,3
Moins de 25 ans	7 000	7 040	7 070	0,4	1,0
Entre 25 et 49 ans	38 420	39 540	40 000	1,2	4,1
50 ans et plus	10 410	12 060	12 370	2,6	18,8
Hommes de moins de 25 ans	3 680	3 700	3 690	-0,3	0,3
Hommes de 25 à 49 ans	19 900	20 040	20 420	1,9	2,6
Hommes de 50 ans et plus	5 840	6 610	6 740	2,0	15,4
Femmes de moins de 25 ans	3 320	3 340	3 380	1,2	1,8
Femmes de 25 à 49 ans	18 520	19 500	19 580	0,4	5,7
Femmes de 50 ans et plus	4 570	5 450	5 630	3,3	23,2
Ensemble de la catégorie A	55 830	58 640	59 440	1,4	6,5

Sources : STMT - Pôle emploi, Dares. Cvs : Direccte Ile-de-France

Demandeurs d'emploi inscrits en fin de mois à Pôle emploi (catégories A, B, C)

Données CVS	Décembre 2010	Novembre 2011	Décembre 2011	Variation sur un mois	Variation sur un an
Hommes	39 740	41 300	41 770	1,1	5,1
Femmes	36 550	38 960	39 310	0,9	7,6
Moins de 25 ans	8 590	8 680	8 700	0,2	1,3
Entre 25 et 49 ans	53 380	55 170	55 630	0,8	4,2
50 ans et plus	14 320	16 410	16 750	2,1	17,0
Hommes de moins de 25 ans	4 390	4 460	4 470	0,2	1,8
Hommes de 25 à 49 ans	27 610	28 090	28 380	1,0	2,8
Hommes de 50 ans et plus	7 740	8 750	8 920	1,9	15,2
Femmes de moins de 25 ans	4 200	4 220	4 230	0,2	0,7
Femmes de 25 à 49 ans	25 770	27 080	27 250	0,6	5,7
Femmes de 50 ans et plus	6 580	7 660	7 830	2,2	19,0
Ensemble des catégories A, B, C	76 290	80 260	81 080	1,0	6,3

Sources : STMT - Pôle emploi, Dares. Cvs : Direccte Ile-de-France

Ancienneté d'inscription sur les listes des demandeurs d'emploi inscrits en fin de mois à Pôle emploi (catégories A, B, C)

<i>Données CVS</i>	<i>Effectifs et %</i>				
	Décembre 2010	Novembre 2011	Décembre 2011	Variation sur un mois	Variation sur un an
Moins de 1 an	49 080	50 770	51 250	0,9	4,4
1 an ou plus	27 210	29 490	29 830	1,2	9,6
Part des demandeurs d'emploi inscrits depuis plus d'un an (%)	35,7%	36,7%	36,8%	-	-

Sources : STMT - Pôle emploi, Dares. Cvs : Direccte Ile-de-France

Entrées et sorties à Pôle emploi (catégories A, B, C)

<i>Données CVS</i>	<i>Effectifs et %</i>				
	Décembre 2010	Novembre 2011	Décembre 2011	Variation trimestrielle sur trois mois glissants (1)	Variation annuelle sur trois mois glissants (2)
Entrées à Pôle emploi	10 320	11 140	10 720	5,9	5,3
Sorties de Pôle emploi	9 580	9 910	9 550	1,3	-1,2

Sources : STMT - Pôle emploi, Dares. Cvs : Direccte Ile-de-France

(1) : Evolution sur les trois derniers mois par rapport aux trois mois précédents

(2) : Evolution sur les trois derniers mois par rapport aux mêmes trois mois de l'année précédente

Demandeurs d'emploi ayant un droit payable au RSA inscrits en fin de mois à Pôle emploi

<i>Données brutes</i>	<i>Effectifs et %</i>		
	Décembre 2010	Novembre 2011	Décembre 2011
Catégorie A		8 924	8 761
Catégorie B		974	948
Catégorie C		805	795
Catégories A, B, C		10 703	10 504
Catégorie D		162	150
Catégorie E		303	292
Catégories A, B, C, D, E		11 168	10 946
Part dans l'ensemble des demandeurs d'emploi de catégorie A		15,2%	15,0%
Part dans l'ensemble des demandeurs d'emploi de catégories A, B, C		13,2%	13,0%

Sources : STMT - Pôle emploi, Dares. Cvs : Direccte Ile-de-France

Offres d'emploi collectées par Pôle emploi

<i>Données cvs</i>	<i>Effectifs et %</i>				
	Décembre 2010	Novembre 2011	Décembre 2011	Variation trimestrielle sur trois mois glissants (1)	Variation annuelle sur trois mois glissants (2)
- Emplois durables (6 mois ou plus)	2 270	2 440	2 460	-5,8	0,6
- Emplois non durables (moins de 6 mois)	1 820	1 880	1 400	-17,1	-4,1
Ensemble	4 090	4 320	3 860	-10,7	-1,4

Sources : STMT - Pôle emploi, Dares. Cvs : Direccte Ile-de-France

(1) : Evolution sur les trois derniers mois par rapport aux trois mois précédents

(2) : Evolution sur les trois derniers mois par rapport aux mêmes trois mois de l'année précédente